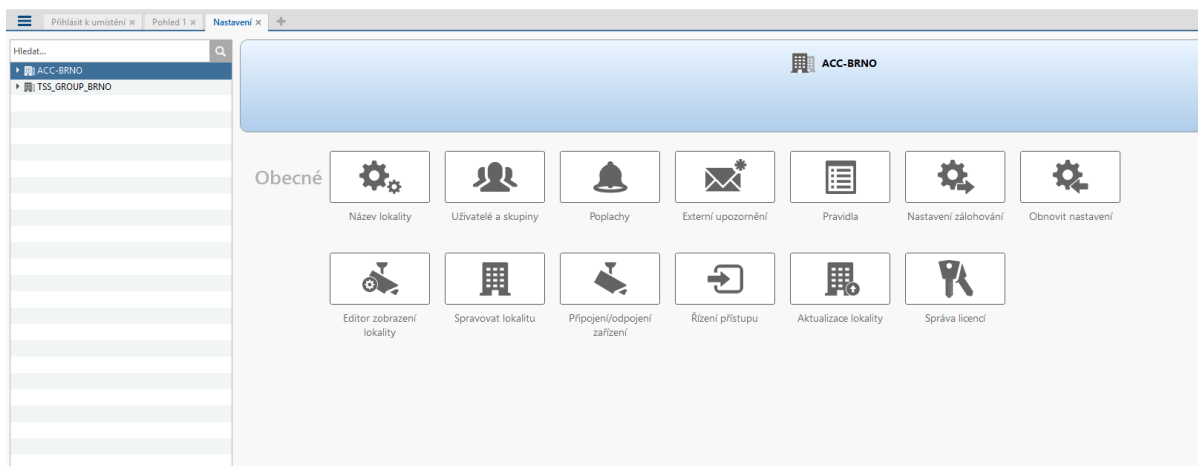


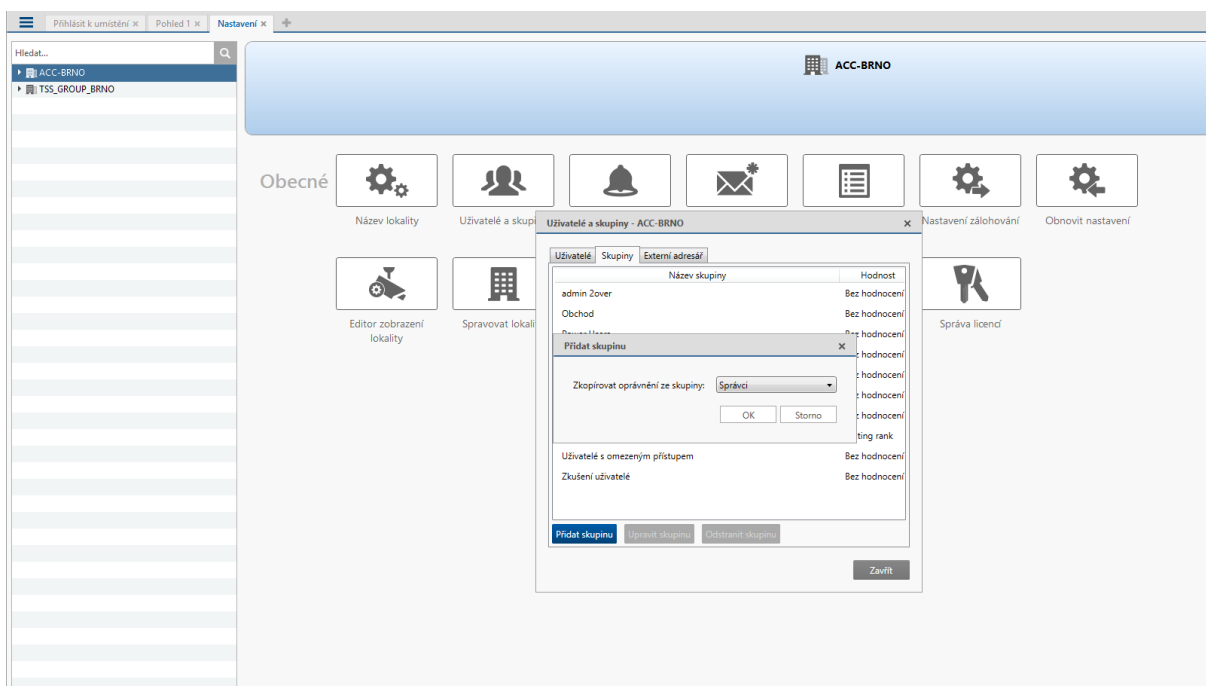
Přidání lokality do Rodiny lokalit (Site Families) v ACC6

Firemní hierarchie se nastavuje přidělením **Hodnocení** k různým **Uživatelským skupinám**.




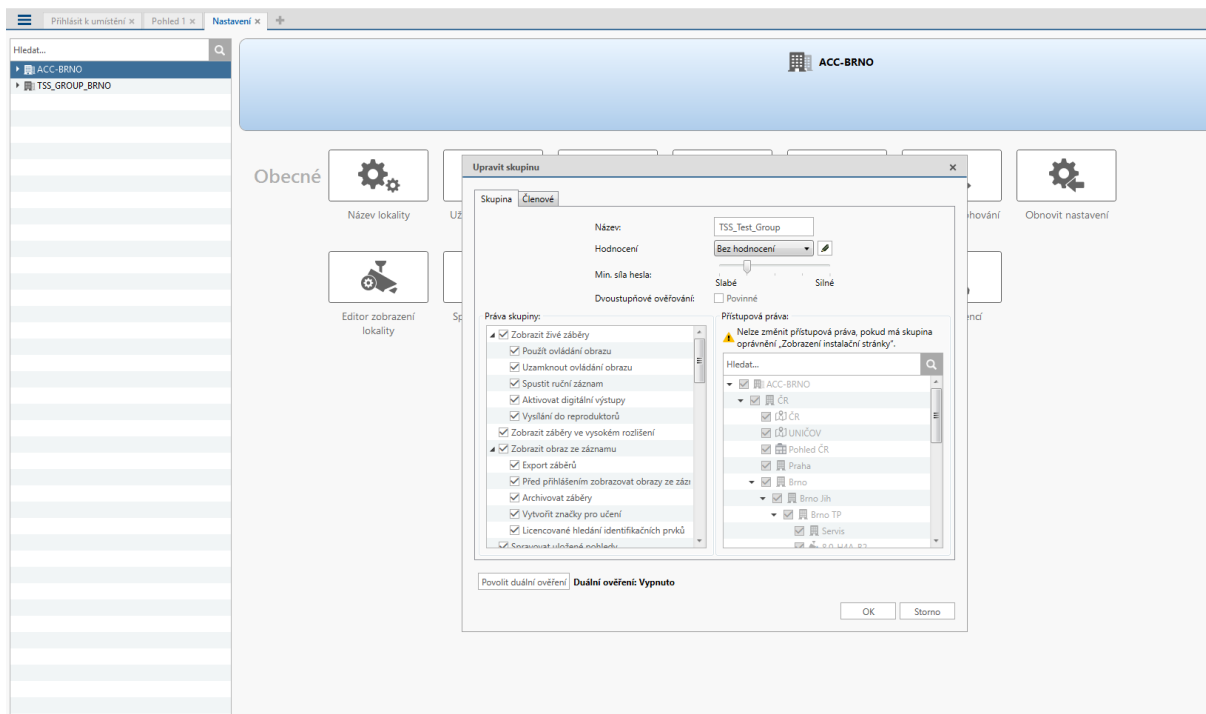
Přidělit **Hodnocení** k **Uživatelské skupině** můžeme pomocí nabídky **Uživatelé a skupiny**.

Zde například vytvoříme novou skupinu **TSS_Test**, která zdědí práva skupiny **Správci**.



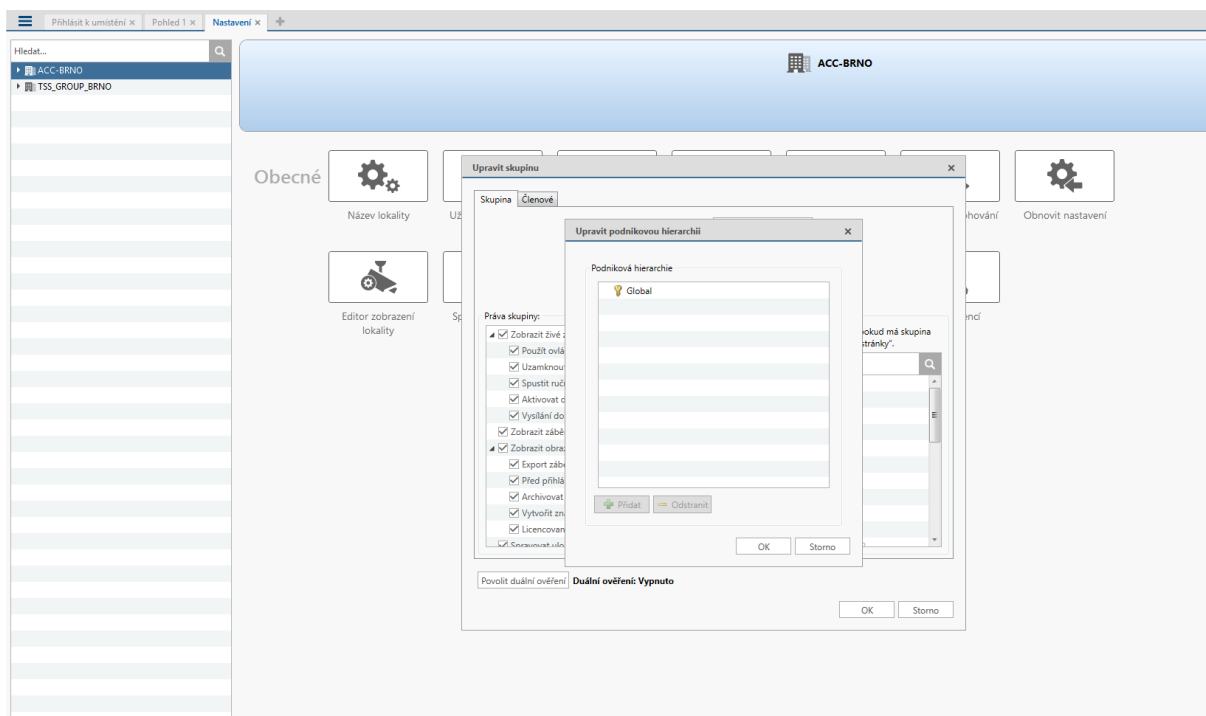
Pokud je přístupná volba **Hodnocení**, můžeme vybrat existující nebo vytvořit nové **Hodnocení**.



- Existující **Hodnocení** lze vybrat z rozbalovacího menu. Default volba je **Bez hodnocení**.
- Pro vytvoření nového **Hodnocení** klikněte na . Pokud se zobrazí dialogové okno **Podniková hierarchie**, pokračujte následujícím krokem:

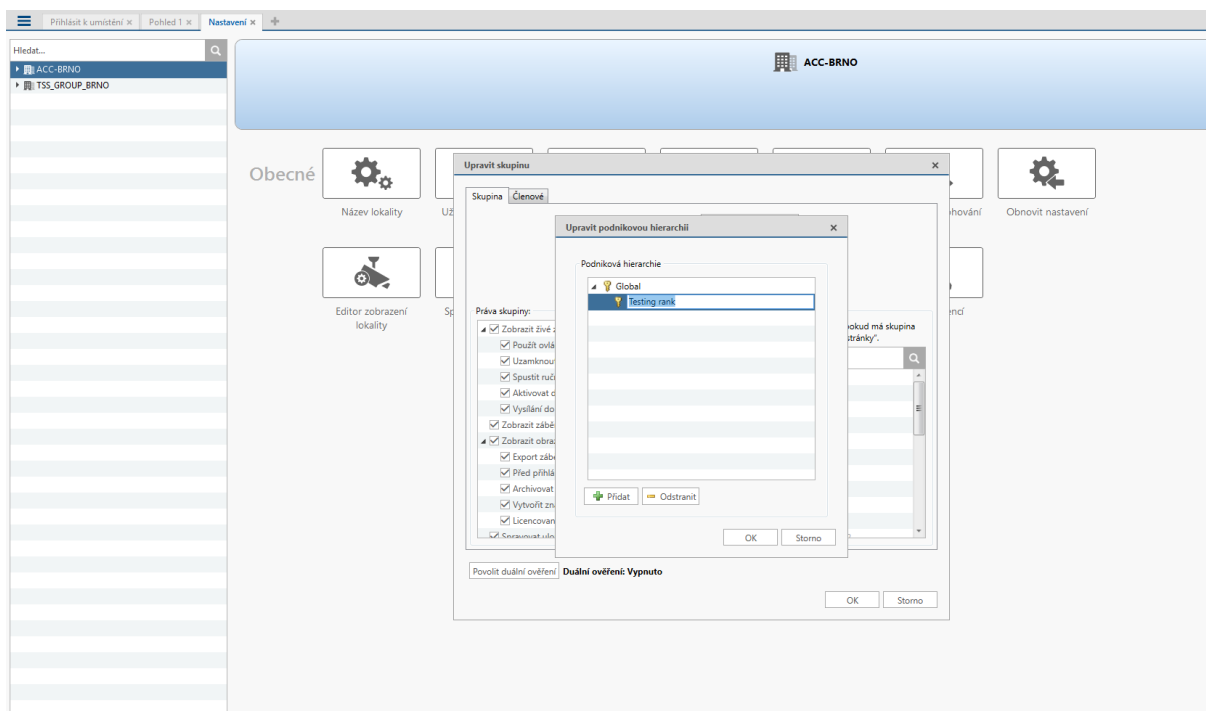


Pokud není vytvořená žádná **Podniková hierarchie**, budete dotázáni na vytvoření nové. V dialogu klikněte na **Ano**.

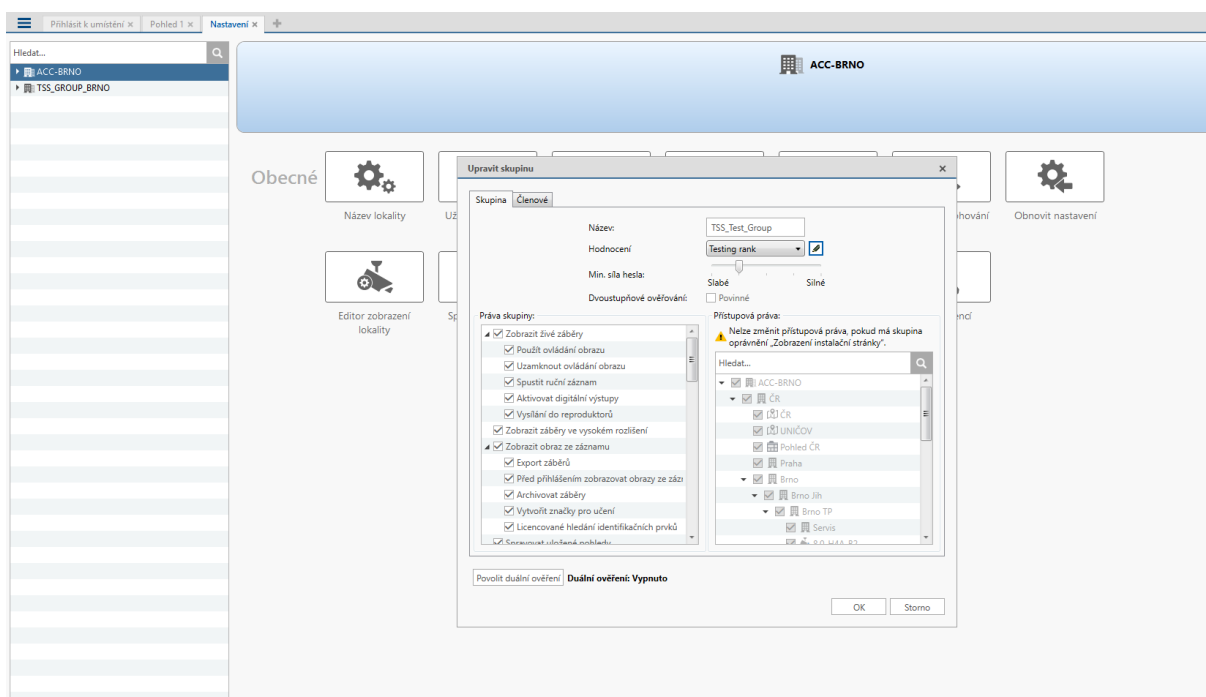
Default **Hodnocení** je **Global**. Je to nejvyšší **Hodnocení** v **Podnikové hierarchii** a nemůže být smazáno, pouze přejmenováno.



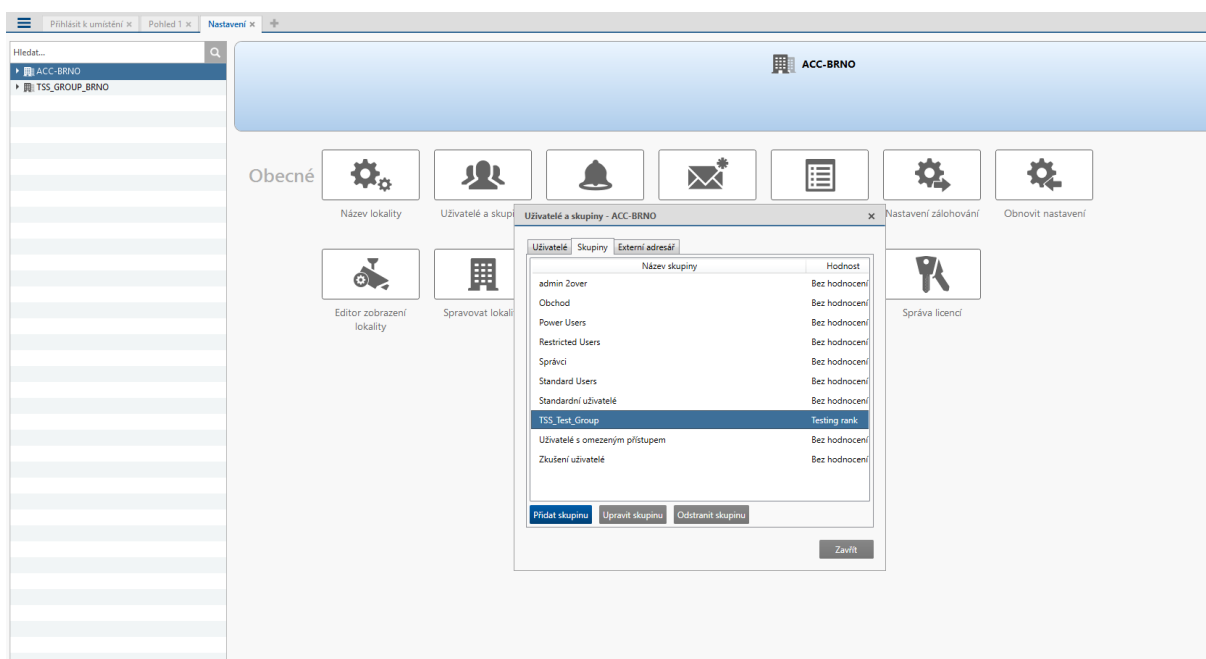
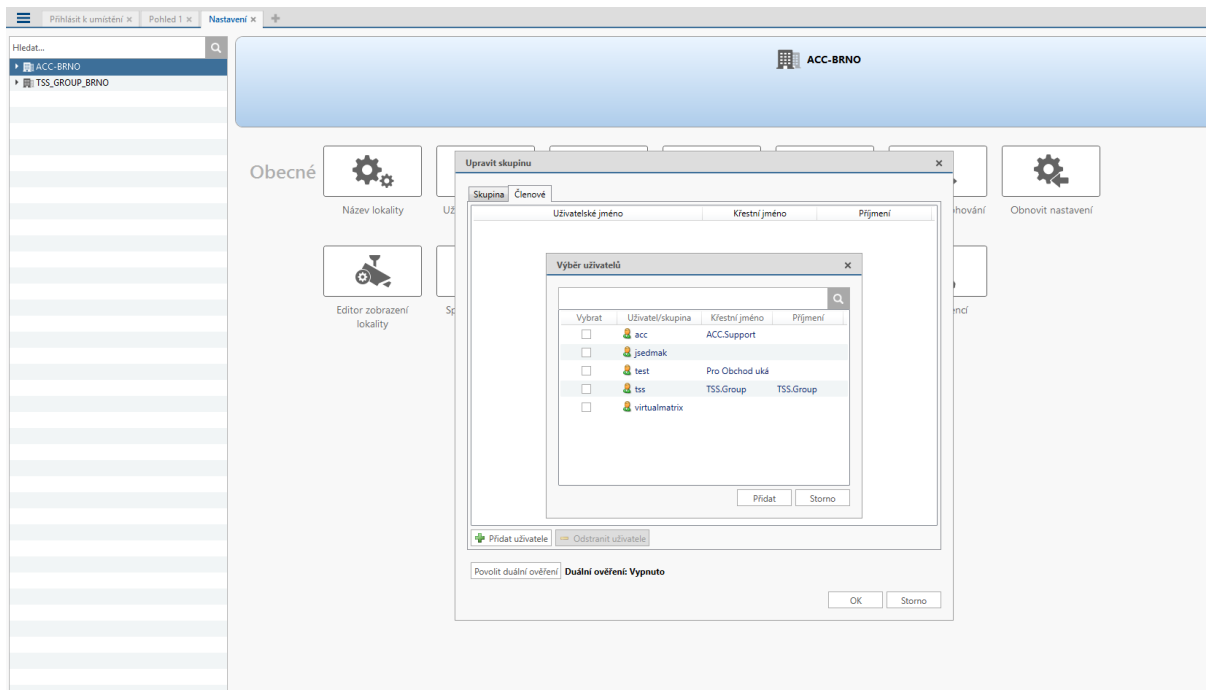
1. Pro vytvoření nového **Hodnocení** klikněte na . Zde vytvoříme hodnocení **Testing rank**.
2. Pro přejmenování **Hodnocení** poklikejte na jméno hodnocení a vložte jméno nové. Kliknutím kamkoli mimo textové pole se nový název uloží.
3. Výběrem **Hodnocení** a kliknutím na  přidáme nové hodnocení v hierarchii bezprostředně pod vybraným hodnocením. Hodnocení mohou být pouze přidávány a odebírány. Nemohou však být přesouvány ve struktuře **Podniková hierarchie**.



4. Klikni na **OK** pro uložení změn.



Nyní máme vytvořenu **Podnikovou hierarchii** a můžeme přiřadit **Hodnocení** k **Uživatelské skupině** a definovat tak, k jaké úrovni budou mít přístup jednotliví uživatelé a skupiny.



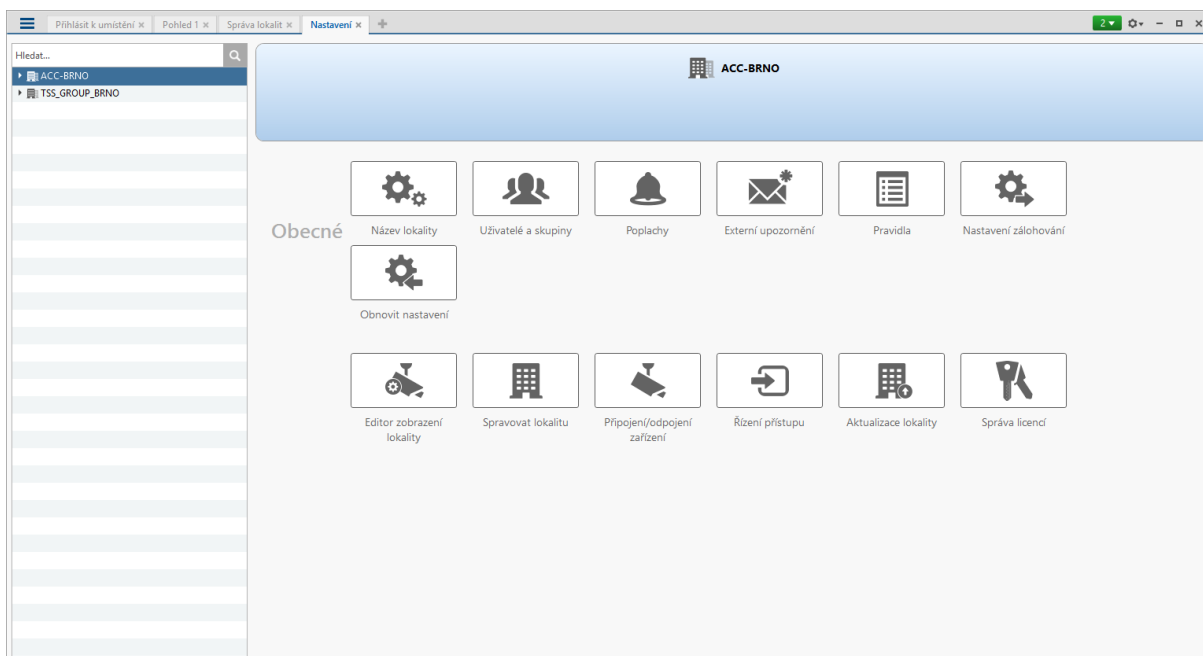
Připojení lokality pod Rodičovskou lokalitu.


Rodina lokalit jsou lokality, které jsou připojeny dohromady v hierarchickém stromu. Lokality jsou stále konfigurovatelné nezávisle, ale uživatelé a skupiny jsou konfigurovány centrálně z **Nadřazené lokality**. Připojením **Podřazené lokality** k **Nadřazené lokalitě** vytvoříme **Rodinu lokalit (Site Family)**. Všichni uživatelé a skupiny konfigurované na **Nadřazené lokalitě** jsou přeneseni na všechny **Podřazené lokality** a nadále budou konfigurovány z **Nadřazené lokality**. Na **Podřazené lokalitě** lze stále definovat lokální uživatele a skupiny.

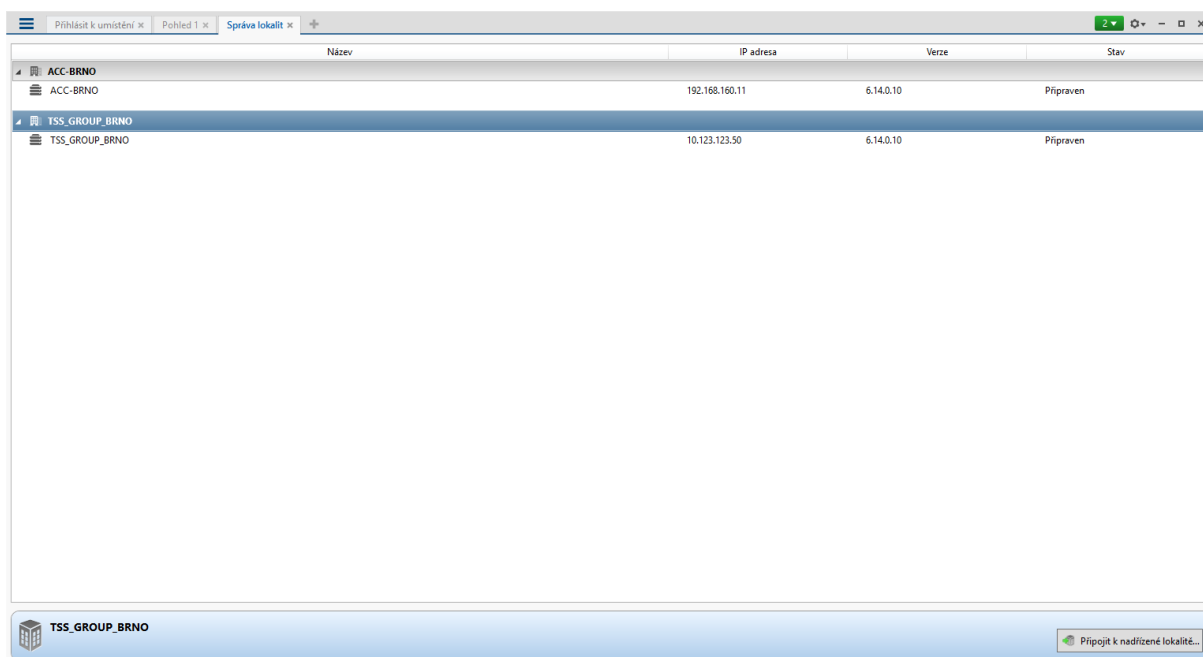
Pouze ENTERPRISE lokality mohou být Nadřizené. Každá Nadřizená lokalita může mít připojenu maximálně 1 CORE, 24 STANDARD a 1000 ENTERPRISE Podřizených lokalit!!!



1. V záložce menu **Nastavení lokality** klikněte na **Spravovat lokalitu** k zobrazení nabídky.



2. Vyberte lokalitu , kterou chcete připojit jako **Podřizenou lokalitu**. V našem případě budeme připojovat lokalitu **TSS_GROUP_BRNO** k **Nadřizené lokalitě ACC-BRNO**.



3. Ve spodním pravém rohu okna klikněte na **Připojit k nadřizené lokalitě...**
4. V následujícím dialogovém okně vyberte z menu **Připojit k** tu **Nadřizenou lokalitu**, ke které se chcete připojit.

5. V rozbalovacím menu **Úroveň**: vyberte **Hodnocení** pro připojovanou lokalitu.

The screenshot shows the Avigilon Control Center Client interface. At the top, there is a navigation bar with tabs: "Přihlásit k umístění", "Pohled 1", and "Správa lokalit". Below this is a table with columns: "Název", "IP adresa", "Verze", and "Stav". The table contains two entries:

Název	IP adresa	Verze	Stav
ACC-BRNO	192.168.160.11	6.14.0.10	Připraven
TSS_GROUP_BRNO	10.123.123.50	6.14.0.10	Připraven

In the center, a dialog box titled "Avigilon Control Center Client" is open. It has two dropdown menus: "Připojit k:" set to "ACC-BRNO" and "Úroveň:" set to "Testing rank". There are "OK" and "Storno" buttons at the bottom of the dialog.

At the bottom of the main window, there is a status bar with the text "TSS_GROUP_BRNO" on the left and a button "Připojit k nadřazené lokalitě..." on the right.

6. V následujícím okně potvrďte volbou **Ano**.

The screenshot shows the same Avigilon Control Center Client interface as in the previous step. The table and navigation bar are identical. In the center, a confirmation dialog box titled "Avigilon Control Center Client" is open. It contains a question mark icon and the text: "Připojení TSS_GROUP_BRNO k ACC-BRNO umožní synchronizaci údajů o správě uživatelů. Chcete pokračovat?". There are "Ano" and "Ne" buttons at the bottom of the dialog.

At the bottom of the main window, the status bar remains the same with "TSS_GROUP_BRNO" and the "Připojit k nadřazené lokalitě..." button.

Tímto je vybraná lokalita TSS_GROUP_BRNO připojena jako **Podřízená lokalita** k **Nadřízené lokalitě** ACC_BRNO.

Název	IP adresa	Verze	Stav
ACC-BRNO	192.168.160.11	6.14.0.10	Přípraven
TSS_GROUP_BRNO	10.123.123.50	6.14.0.10	Přípraven

TSS_GROUP_BRNO
Podřízená lokalita
Odpojit od nadřízené lokality...