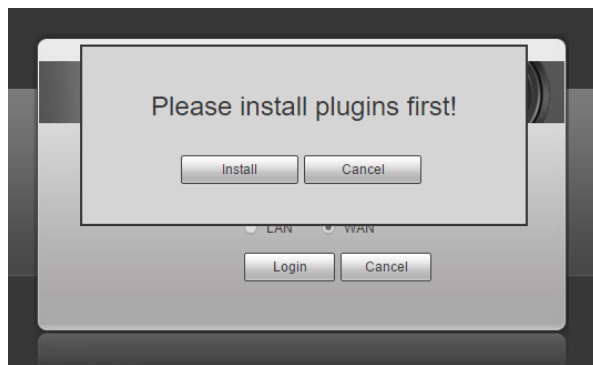


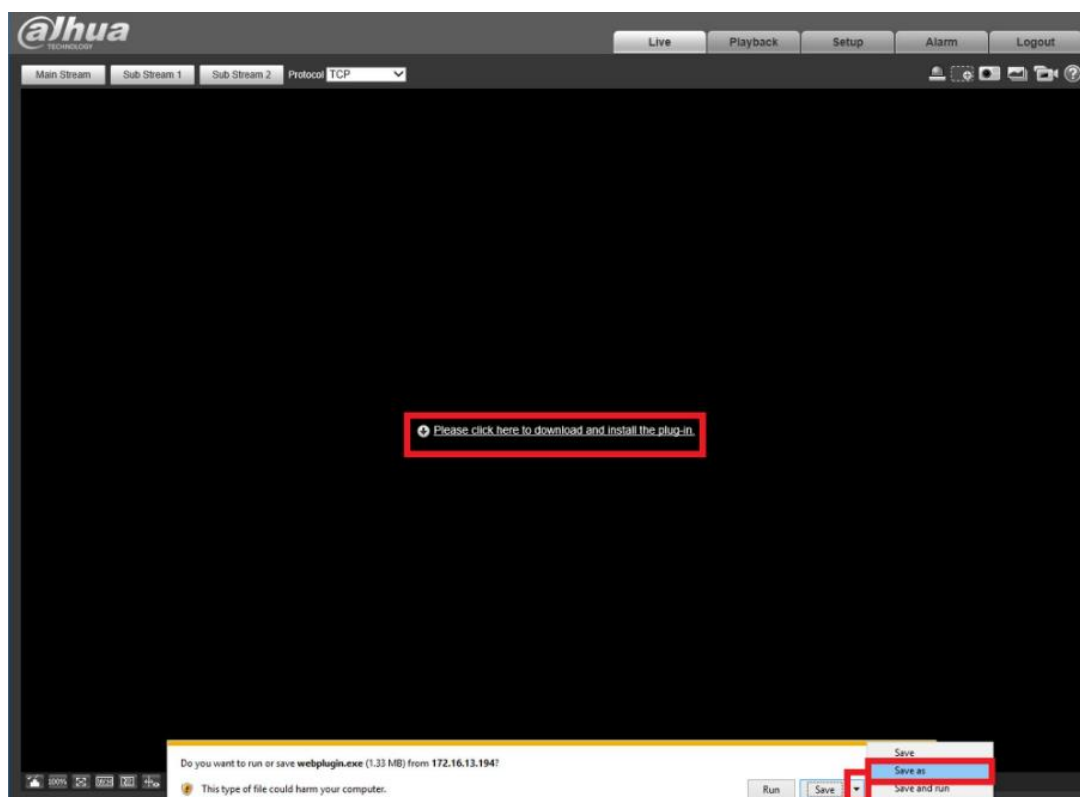
Instalace Dahua WEB Plugin

Pro konfiguraci IP kamer zn. Dahua doporučujeme využívat webový prohlížeč Internet Explorer. Pokud se při prvním připojení na IP adresu kamery, zobrazí hláška „Please install plugins first!“, zvolte možnost Install.

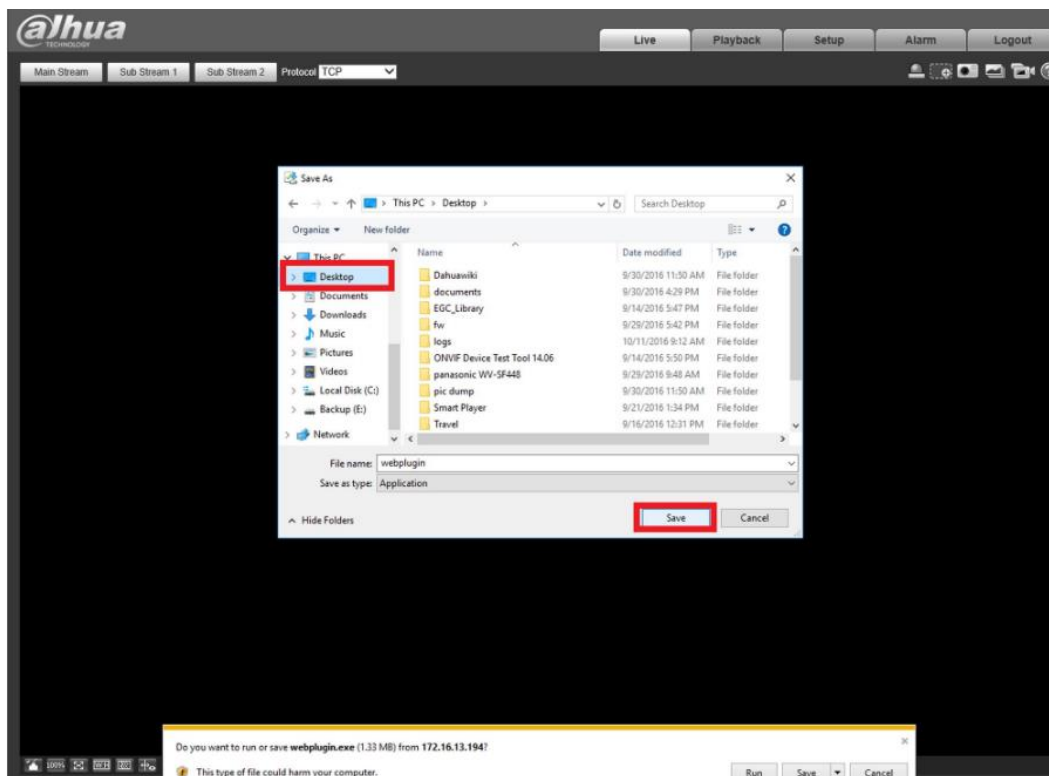


V případě, že se vám toto okno nezobrazí a po úspěšném zadání uživatelského jména a hesla, nemůžete sledovat živý pohled z kamery, pokračujte kliknutím na možnost „Please click here to download and install the plug-in“ ve středu obrazovky.

Následně zvolte možnost uložit soubor webplugin.exe:



Vyberte místo uložení souboru ve vašem PC tak, abyste jej snadno našli:



Následně stáhnutý webplugin nainstalujte.

Pokud po úspěšné instalaci webpluginu a po restartování Internet Exploreru stále obraz z kamery nevidíte, je potřebné vymazat složku „webrec“ ve vašem PC a celý postup s instalací webpluginu zopakovat. Do této složky, se ukládají všechny webpluginy od společnosti Dahua, které máte nainstalované. Složka se nachází ve většině případů na adrese C:\Program Files\webrec.

