

TOTAL SECURITY SYSTEMS  
Konfigurace hlasového modulu ústředny  
**VERSA Plus**  
ZABEZPEČ.TO

## I. Konfigurace hlasového modulu - jaké jsou jeho výhody

Hlasový modul integrovaný na základní desce ústředny VERSA Plus umožňuje jak přehrávání hlasových zpráv v telefonních oznámeních, tak i funkci hlasového ovládání. To vám umožní ovládat systém pomocí klávesnice telefonu a hlasové nabídky podobné té v centrech automatických služeb.

Tato příručka popisuje, jak vytvořit telefonní notifikační zprávy, hlasové zprávy a MACRO příkazy.

## II. Co potřebujeme

Na konfiguraci ovládání ústředny VERSA Plus budete potřebovat::

Zařízení:

- Počítač se systémem Windows
- Ústřednu VERSA Plus s krytem a transformátorem
- Klávesnice INT-TSG
- Mini USB kabel

Softvér:

- [DLOADX](#)
- [VG-SOFT](#)

Výše uvedený program si můžete stáhnout z internetové stránky SATEL.

## III. Jak připojit ústřednu k počítači

### 1. Příprava zařízení

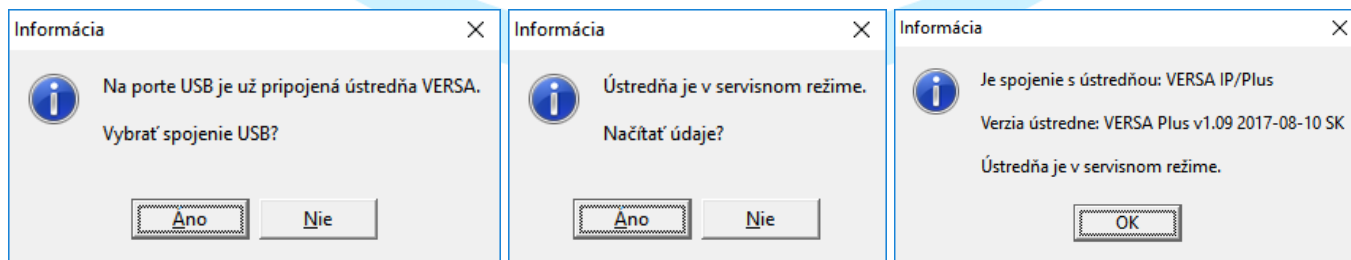
Namontujte transformátor a baterii do vyhrazeného krytu VERSA Plus. Tato zařízení by měla být připojena na základní desku ústředny, ke které musí být připojena klávesnice.

### 2. Spuštění ústředny v servisním režimu

Spustíte ústřednu VERSA Plus, která aktivuje připojenou klávesnici. Na klávesnici se zobrazí aktuální verze firmware ústředny a klávesnice. Dalším krokem je spuštění servisního režimu na ústředně. Pokud to chcete udělat, vyberte ikonu KLÍČE a potom ikonu KLÁVESNICE, přejděte na pokročilé nastavení a zobrazovat se bude terminál. Použijte ho na zadání výrobního servisního kódu 12345 a potvrďte tlačítkem „\*“ (hvězdička). Potom vyberte SERVIS („0“), SERVISNÍ REŽIM („0“). Pomocí tlačítka „#“ (mřížka) potvrďte svůj výběr. Vstup do servisního režimu je signalizován zvýrazněním ikony KEY.

### 3. Připojení ústředny k počítači

Spustíte program DLOADX a potom připojte ústřednu k počítači pomocí mini USB kabelu. Ústředna je detekována programem a zobrazí se výzva na připojení USB. Pokud chcete vytvořit spojení, vyberte položku ANO. Spojení se vytvoří automaticky, protože ústředna je rozpoznána jako zařízení HID. Nejsou potřebné žádné další převodníky nebo ovladače.



## 4. Čtení údajů z ústředny

Poté se provede čtení údajů z ústředny. Průběh načítání můžete vidět na liště průběhu.



### Důležité!

V tomto případě se používá předem nakonfigurovaná ústředna VERSA Plus. Proto jsou moduly na základní desce už identifikovány.

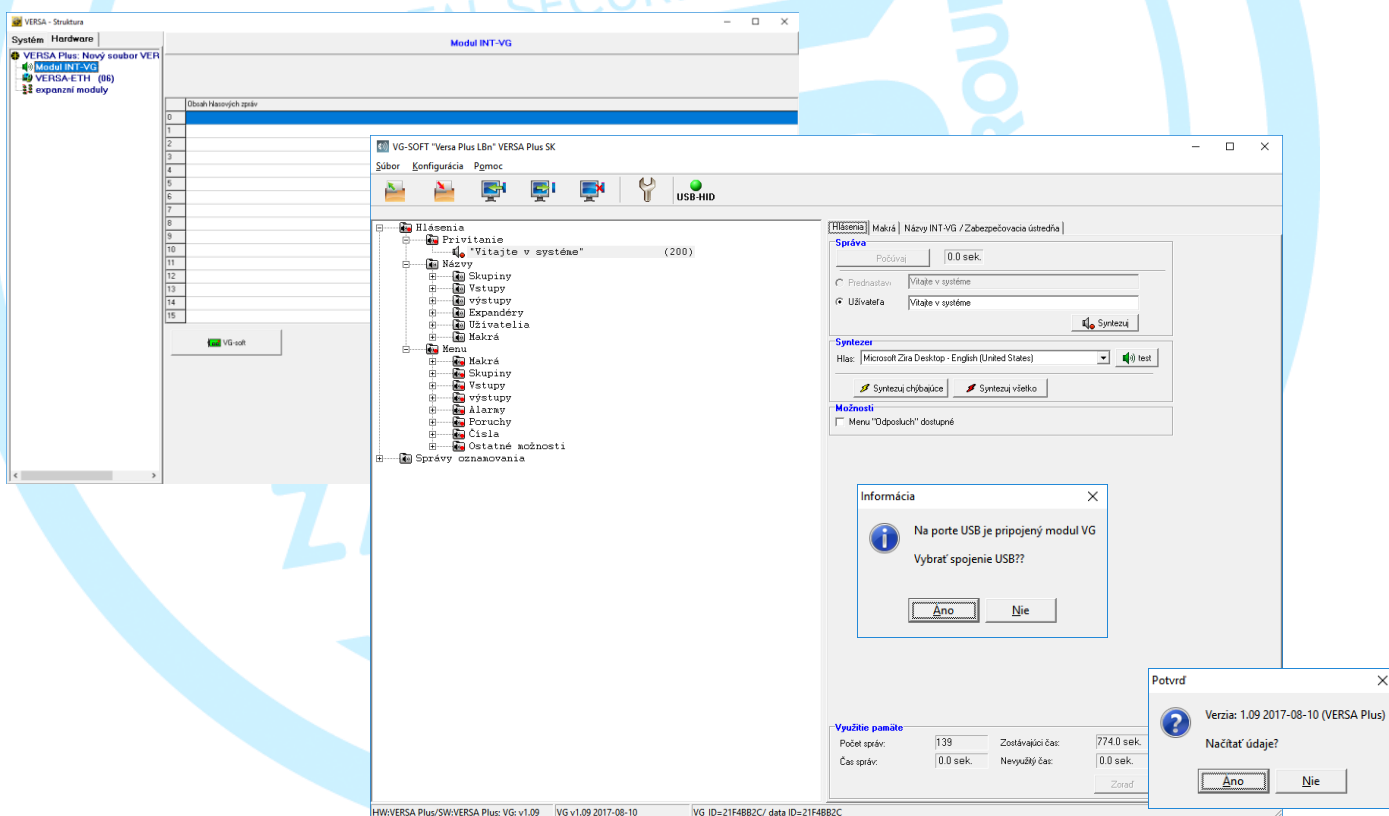
Popis způsobu identifikace a registrace komponent systému je uvedený v následujících epizodách e-Academy:

- "Instalace a uvedení do provozu VERSA Plus"
- "Přihlášení bezdrátových zařízení VERSA Plus"

## IV. Jak nakonfigurovat hlasový modul

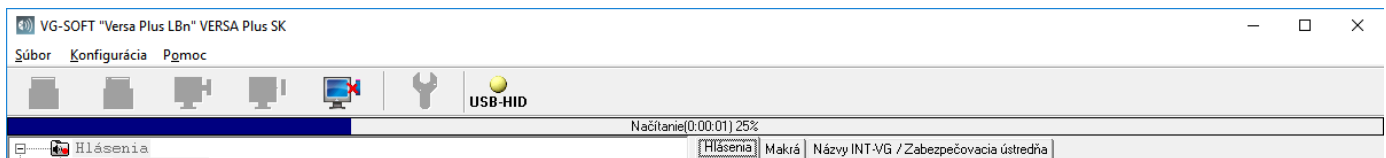
### 1. Spuštění programu VG-SOFT

V programu DLOADX otevřete kartu STRUKTURA/HARDWARE a zvolte INT-VG ze seznamu dostupných zařízení. Okno, které se zobrazí, obsahuje tabulku se seznamem hlášení hlasové oznamovací zprávy, jako i tlačítko na spuštění předinstalovaného VG-SOFT programu. Klikněte na tlačítko. Po spuštění programu se automaticky připojí do integrovaného modulu INT-VG na základní desce VERSA Plus. Zobrazí se zpráva o detekci připojení USB. Pokud chcete potvrdit, vyberte položku ANO na vytvoření spojení. Potom váš program vyzve k načtení údajů. Znova vyberte ANO a potvrďte.



### 2. Čtení údajů z ústředny

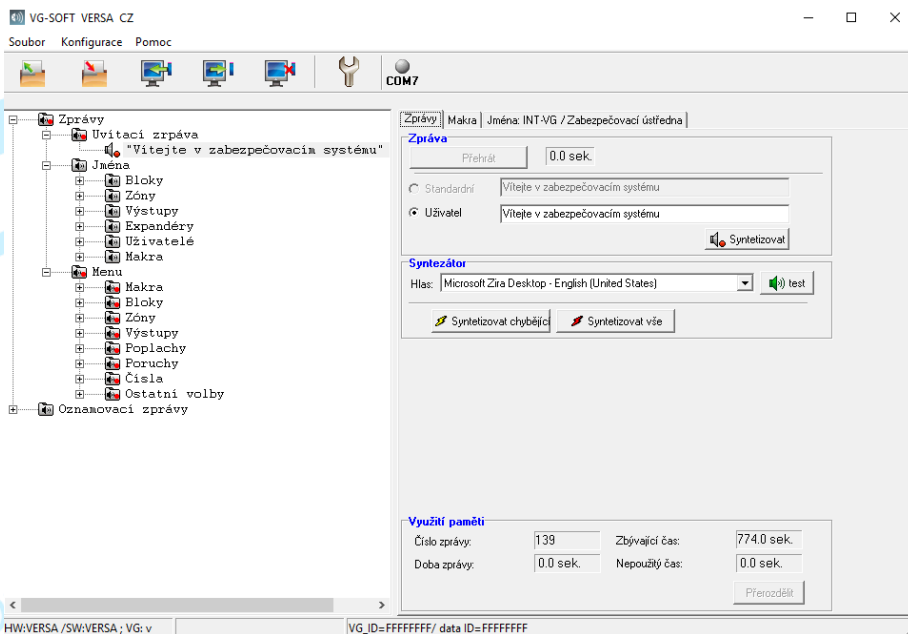
Poté se provede čtení údajů z ústředny. Průběh načítání můžete vidět na liště průběhu.



Po ukončení načítání můžete upravit prvky obsažené v menu na levé straně okna programu. Menu je rozdělené na dvě části: ZPRÁVY a OZNAMOVACÍ ZPRÁVY. V první části můžete upravit přivítání a názvy používané v hlasovém menu a v druhé části můžete upravovat zprávy, které se používají na oznamování událostí, které se vyskytly v systému.

### 3. Úprava přivítání

V nabídce na levé straně vyberte položku ZPRÁVY a následně položku UVÍTACÍ ZPRÁVA. V okně, které se otevře, přejděte na kartu ZPRÁVY. V části ZPRÁVA v editovatelné oblasti označené jako „UŽIVATEL“, zadejte požadovaný text, např. „Vítejte v zabezpečovacím systému“.

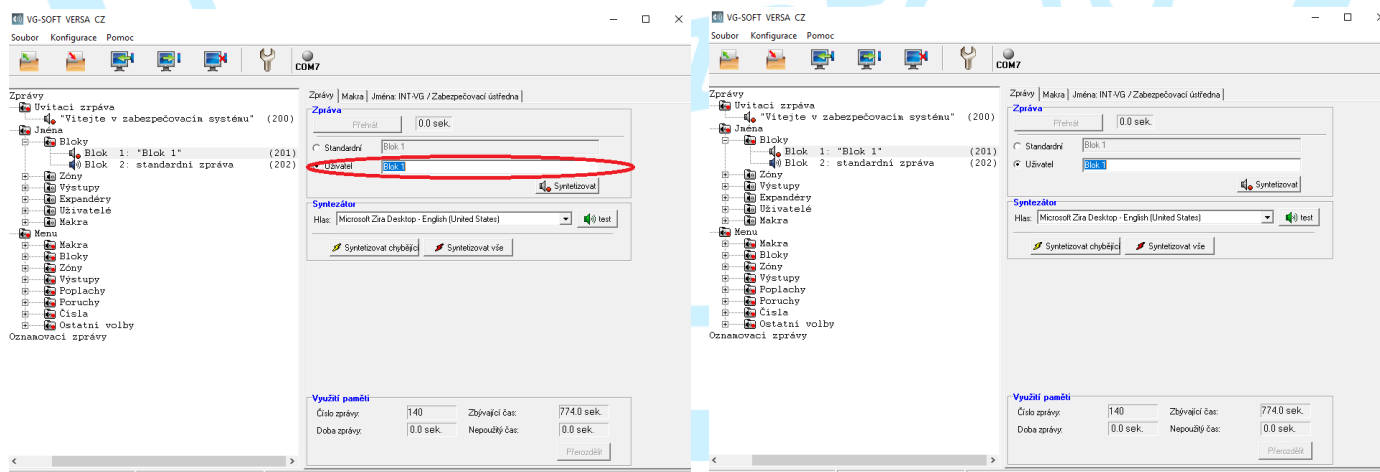


### 4. Úprava názvů

V nabídce na levé straně vyberte položku NÁZVY a potom položku, kterou chcete upravit. Na úpravu názvu můžete použít dvě metody.

#### Metoda 1.

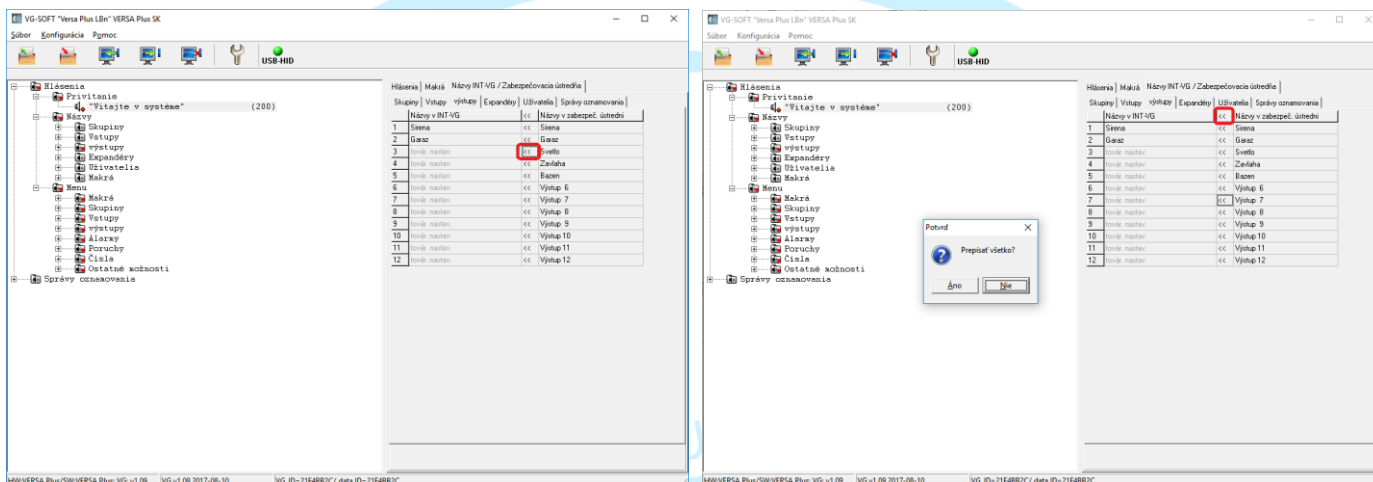
V okně, které se zobrazí, přejděte na kartu ZPRÁVY. V části ZPRÁVA v editovatelné oblasti označené jako „UŽIVATEL“, zadejte požadovaný text. Pokud má být například skupina 1 v poplachovém systému dům, potom zvolte NÁZVY, SKUPINY, BLOK 1 z nabídky na levé straně a zadejte BLOK 1 (obrázek vpravo) v editovatelné



oblasti okna.

## Metoda 2.

V okně, které se zobrazí, přejdete na kartu JMÉNA INT-VG / ZABEZPEČOVACÍ ÚSTŘEDNA, kde můžete importovat názvy skupin, vstupů, výstupů a dalších prvků, jak byly nastaveny v ústředně. Pokud chcete importovat název, přejdete na požadovanou kartu. V tabulce, která se zobrazí, se zobrazují názvy přiřazené v ústředně. Můžete importovat jednotlivé názvy nebo celé skupiny. Pokud chcete importovat jeden název, klikněte na tlačítko "<<" (šipka) vedle názvu. Pokud chcete importovat všechny názvy z daného seznamu současně, klekněte na tlačítko "<<" v tabulce záhlaví. Program vás vyzve, aby jste zkopírovali všechny názvy. Výběrem položky ANO potvrďte.



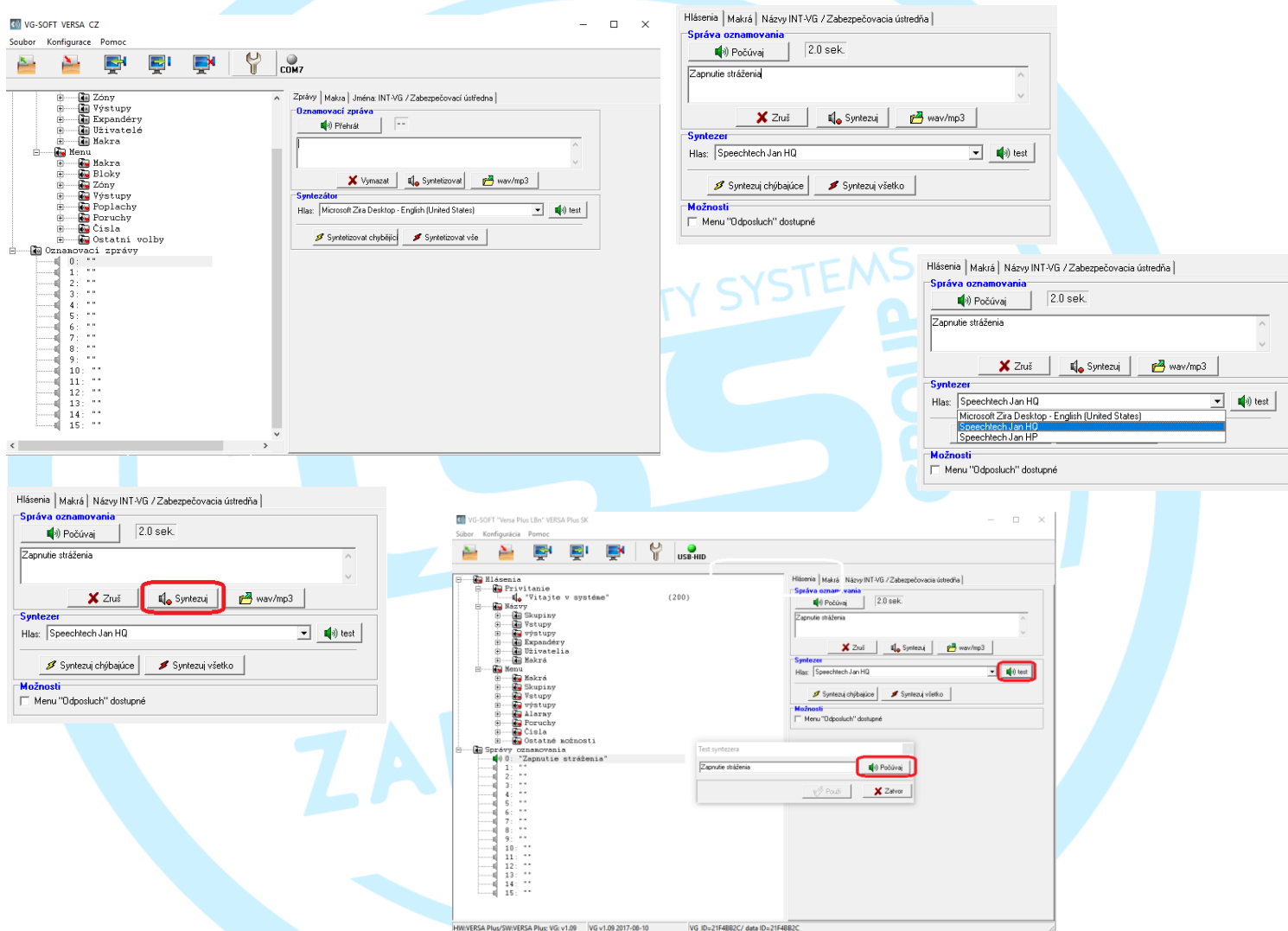
Zprávy   Makra   Jména: INT-VG / Zabezpečovací ústředna		
Bloky	Zóny	Výstupy   Expandéry   Uživatelé   Oznamovací zprávy
	Jména v modulu INT-VG	<< Jména v zabezpečovací ústředně
1	standardní zpráva	<<
2	standardní zpráva	<<
3	standardní zpráva	<<
4	standardní zpráva	<<
5	standardní zpráva	<<
6	standardní zpráva	<<
7	standardní zpráva	<<
8	standardní zpráva	<<
9	standardní zpráva	<<
10	standardní zpráva	<<
11	standardní zpráva	<<
12	standardní zpráva	<<

## 5. Úprava zpráv oznamování

V nabídce na levé straně vyberte OZNAMOVACÍ ZPRÁVY. V této části se zobrazí seznam s 16 zprávami, které definuje uživatel. Vyberte ze seznamu zprávu, kterou chcete upravit. V okně, které se zobrazí, otevřete kartu ZPRÁVY a přejdete do sekce OZNAMOVACÍ ZPRÁVA. Na úpravu zpráv můžete použít dvě metody.

### Metoda 1.

Vyberte službu syntetizace zpráv a potom klekněte na tlačítko SYNTETIZOVAT. Délka zprávy bude zobrazena. Pokud chcete ověřit správnost vložených údajů, klikněte na tlačítko TEST. V okně, které se otevře, klikněte na tlačítko PŘEHRÁT.

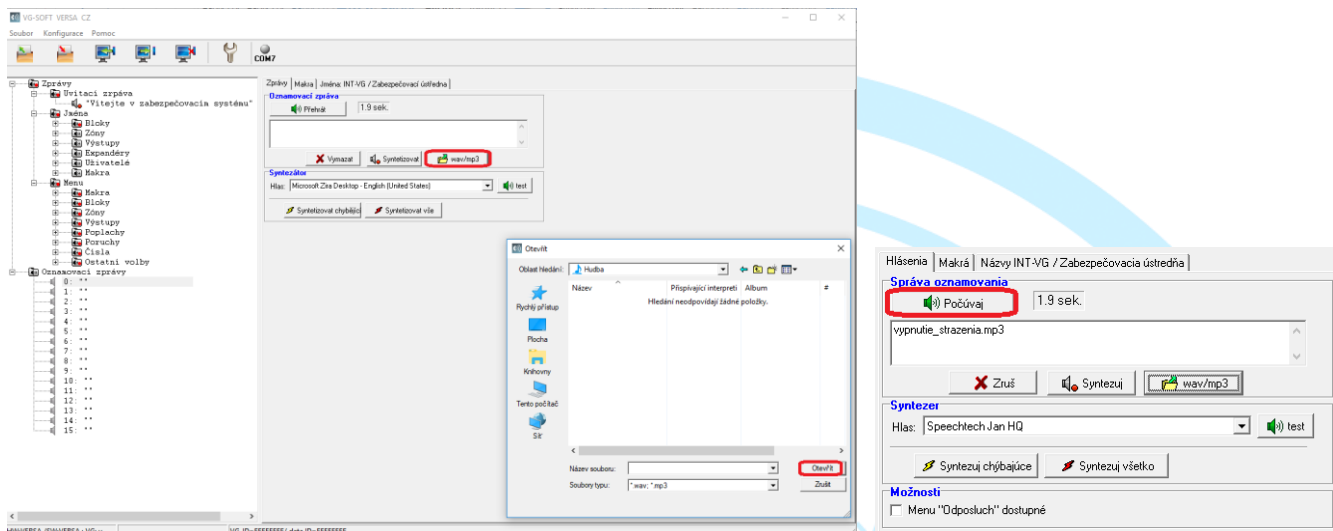


### Důležité!

Pokud chcete využívat syntetizování zpráv, musíte mít v počítači nainstalovaný software TTS (převod textu na řeč).

## Metoda 2.

Klikněte na tlačítko WAW/MP3 umístěné pod editovatelnou oblastí. V okně, které se zobrazí, vyberte předem připravený zvukový soubor ve formátu .wav nebo .mp3 obsahující požadovanou hlasovou zprávu. V okně se zobrazí délka záznamu. Zprávu můžete přehrát kliknutím na tlačítko PŘEHRÁT.



## 6. Syntetizování zpráv a zapsání do modulu

Pokud chcete dokončit syntézu zadaných zpráv, přejděte na kartu ZPRÁVY a v sekci SYNTETIZÁTOR klikněte na tlačítko SYNTETIZUJ VŠECHNO. Program vás vyzve k nahrazení všech zpráv novými. Výběr položky potvrďte tlačítkem ANO. Zprávy budou syntetizované. Průběh operací můžete sledovat na liště průběhu.

Pokud chcete uložit nastavení zadané do hlasového modulu, klikněte na tlačítko ZÁPIS v horní části menu programu VG-SOFT.

